

ZESTAWIENIE POMIESZCZEŃ PARTER	
nr	nazwa pomieszczenia P użytk.
0/1	dziurka 9,66 m ²
0/2	pokój socjalny 10,01 m ²
0/3	umywalnia męska 7,07 m ²
0/4	szatnia męska 10,58 m ²
0/5	umywalnia damska 5,86 m ²
0/6	szatnia damska 6,23 m ²
0/7	pralnia/suszarnia 8,01 m ²
0/8	korytarz 3,69 m ²
0/9	pom. porz./kuchnia 6,13 m ²
0/10	warsztat 6,12 m ²
0/11	garaż 197,6 m ²
0/12	schowek 4,61 m ²
0/13	przedsiönek 2,78 m ²
0/14	hol komunikacyjny 15,14 m ²
Pu parteru = 293,49 m ²	

PROJEKT BUDOWLANY

obiekt / temat oprac.:

CZEŚCIOWA ROZBIÓRKA,
PRZEBUDOWA I ROZBUDOWA
BUDYNKU OCHOTNICZEJ STRAŻY
POŻARNEJ W GNIEWSZOWIE

adres budowy:

GNIEWSZÓW, gmina Gniewszów,
dz.nr 484/10, 477/4
obręb: 0003 Gniewszów

inwestor / adres:

GMINA GNIEWSZÓW
ul. Lubelska 16
26-920 Gniewszów

projektant architektury:

mgr inż.arch.
Katarzyna Świącicka-Brzozowska
upr.nr 175/Lb/98
do proj. w specjal. architekt. b/o

sprawił arch.:

mgr inż.arch.
Mieczysław Brzozowski
upr.nr 165/Ch/80
do proj. w specjal. architekt. b/o

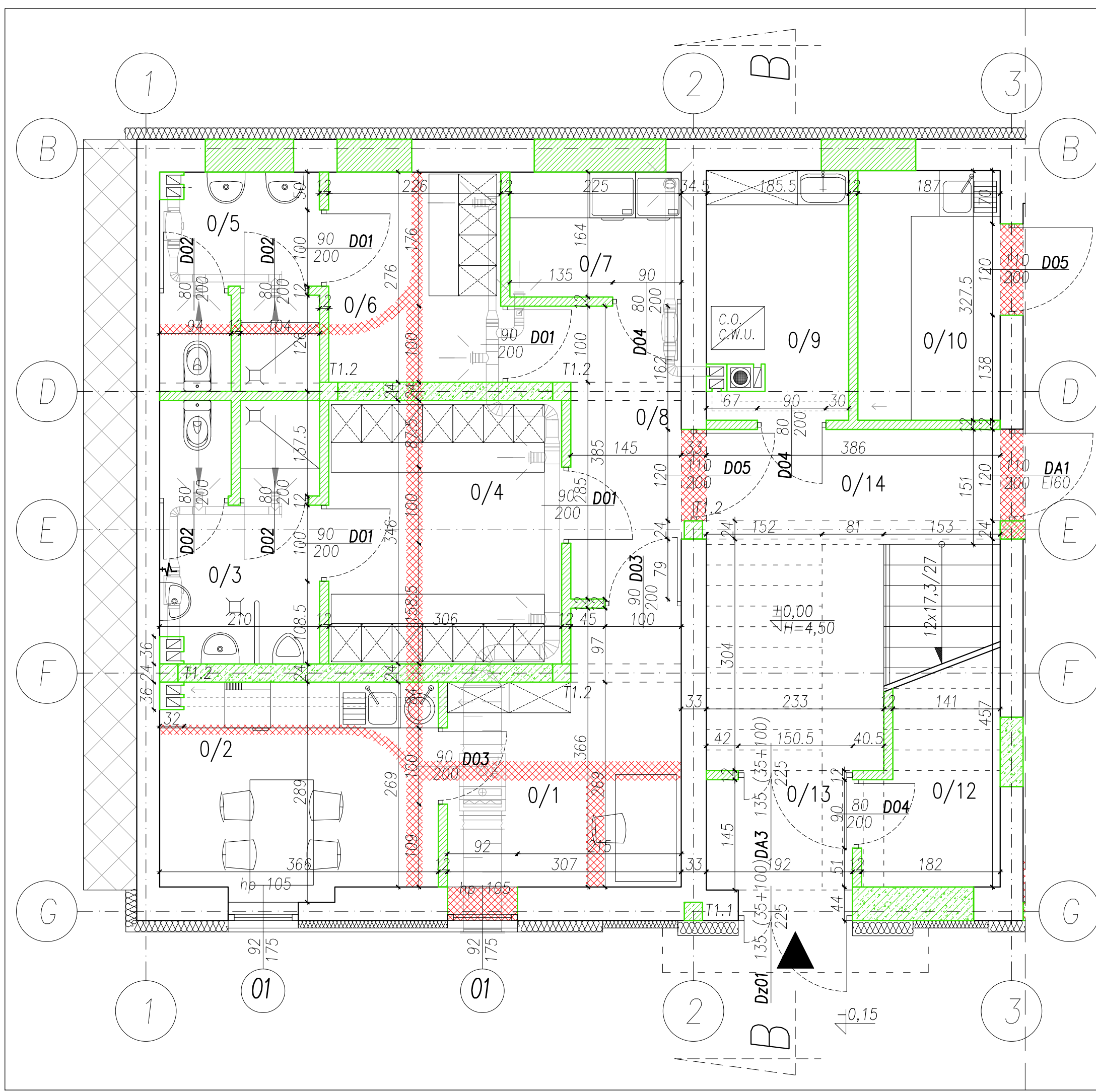
faza	PB
tytuł rys.	
RZUT PARTERU	
WYBURZENIA I ZAMUROWANA	
branza	arch.
nr rys.	
skala	1:100
data	10/2017

A-1.1

- ISTNIĄCE ELEMENTY KONSTRUKCYJNE
- PROJEKTOWANE ROZBIÓRKI I WYBURZENIA
- PROJEKTOWANE PRZEGRODY MUROWANE Z BETONU KOMÓRKOWEGO
- PROJEKTOWANE PRZEGRODY Z CEGŁY CERAMICZNEJ PEŁNEJ
- PROJEKTOWANE ELEMENTY ŻELBETOWE
- PROJEKTOWANA IZOLACJA TERMICZNA
- WEJŚCIE DO BUDYNKU
- WIĄZ DO GARAŻU



Edited with the Foxit Advanced PDF Editor
 To remove this notice visit:
www.foxitsoftware.com/shopping



ZESTAWIENIE POMIESZCZEŃ	
P A R T E R	
nr	nazwa pomieszczenia P użytk.
0/1	dziurka 9,66 m ²
0/2	pokój socjalny 10,01 m ²
0/3	umywalnia męska 7,07 m ²
0/4	szatnia męska 10,58 m ²
0/5	umywalnia damska 5,86 m ²
0/6	szatnia damska 6,23 m ²
0/7	pralnia/suszarnia 8,01 m ²
0/8	korytarz 3,69 m ²
0/9	pom. porz./kotłownia 6,13 m ²
0/10	warsztat 6,12 m ²
0/11	garaż 197,6 m ²
0/12	schowek 4,61 m ²
0/13	przedsiónek 2,78 m ²
0/14	hol komunikacyjny 15,14 m ²
Pu parteru = 293,49 m ²	

PROJEKT BUDOWLANY

obiekt /temat oprac.:
 CZĘŚCIOWA ROZBIÓRKA,
 PRZEBUDOWA I ROZBUDOWA
 BUDYNKU OCHOTNICZEJ STRAŻY
 POŻARNEJ W GNIEWSZOWIE

adres budowy:
 GNIEWSZÓW, gmina Gniewszów,
 dz.nr 484/10, 477/4
 obręb: 0003 Gniewszów

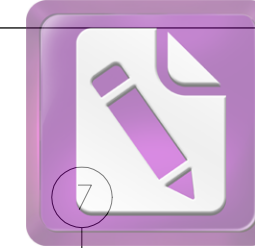
inwestor /adres:
 GMINA GNIEWSZÓW
 ul. Lubelska 16
 26-920 Gniewszów

projektant architektury:
 mgr inż.arch.
 Katarzyna Święcicka-Brzozowska
 upr.nr 175/Lb/98
 do proj. w specjal. architekt. b/o

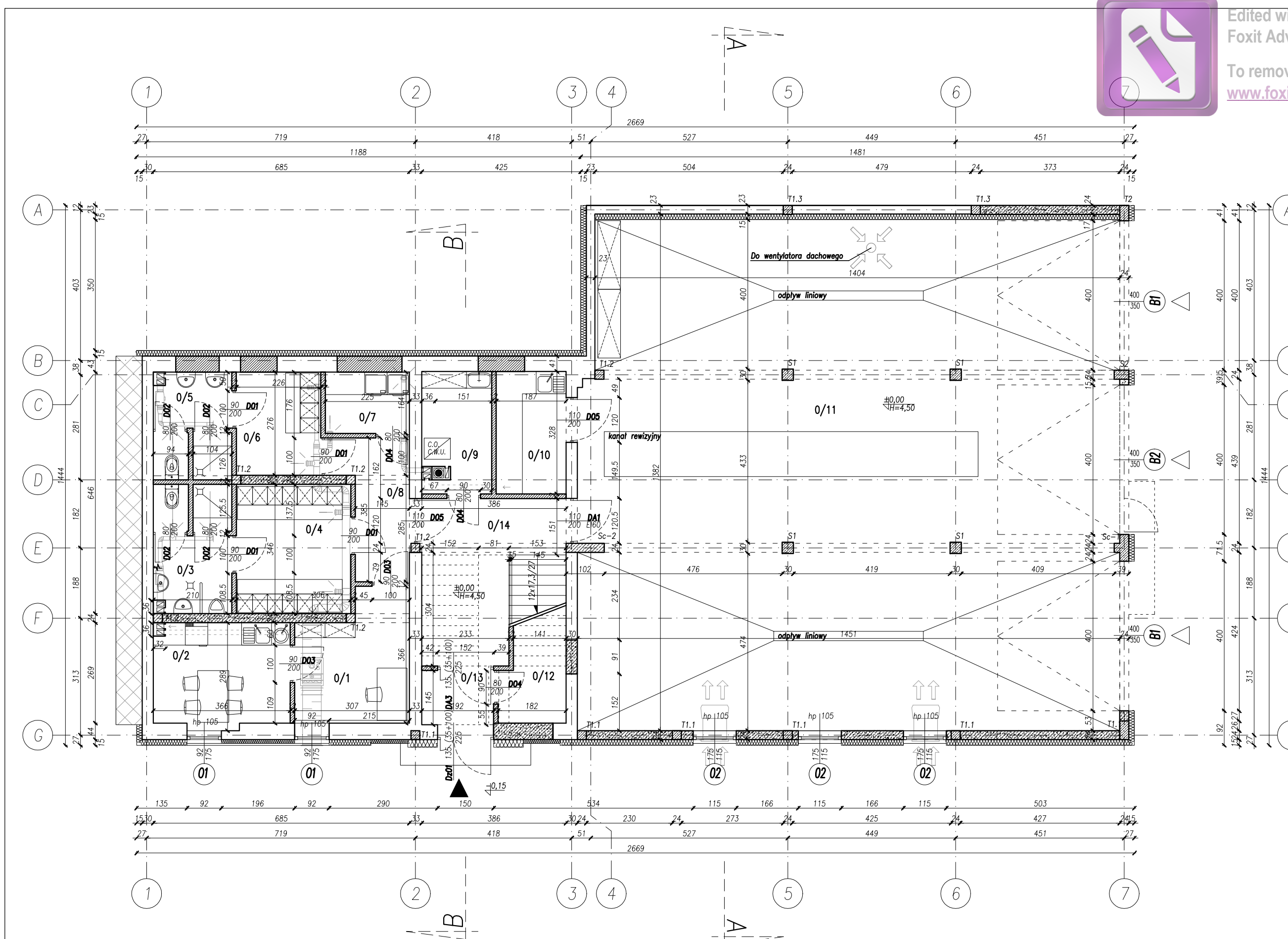
sprawdził arch.:
 mgr inż.arch.
 Mieczysław Brzozowski
 upr.nr 165/Ch/80
 do proj. w specjal. architekt. b/o

faza	PB	
tytuł rys.		
RZUT PARTERU		
DETAL		
branza	arch.	nr rys.
skala	1:100	A-1.2
data	10/2017	

- ISTNIEJĄCE ELEMENTY KONSTRUKCYJNE
- PROJEKTOWANE PRZEGRODY MUROWANE Z BETONU KOMÓRKOWEGO
- PROJEKTOWANE ELEMENTY ŻELBETOWE
- PROJEKTOWANE ROZBIÓRKI I WYBURZENIA
- PROJEKTOWANE PRZEGRODY Z CEGŁY CERAMICZNEJ PEŁNEJ
- PROJEKTOWANA IZOLACJA TERMICZNA
- WEJŚCIE DO BUDYNKU



Edited with the Foxit software
 To remove this notice visit:
www.foxitsoftware.com/shopping



ZESTAWIENIE POMIESZCZEŃ P A R T E R U	
nr	nazwa pomieszczenia P użytk.
0/1	dziurka 9,66 m ²
0/2	pokój socjalny 10,01 m ²
0/3	umywalnia męska 7,07 m ²
0/4	szatnia męska 10,58 m ²
0/5	umywalnia damska 5,86 m ²
0/6	szatnia damska 6,23 m ²
0/7	pralnia/suszarnia 8,01 m ²
0/8	korytarz 3,69 m ²
0/9	pom. porz./kottownia 6,13 m ²
0/10	warsztat 6,12 m ²
0/11	garaż 197,6 m ²
0/12	schowek 4,61 m ²
0/13	przedsiónek 2,78 m ²
0/14	hol komunikacyjny 15,14 m ²

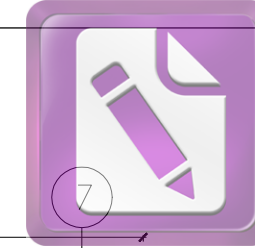
Pu parteru = 293,49 m²

PROJEKT BUDOWLANY
 obiekt / temat oprac.:
 CZĘŚCIOWA ROZBIÓRKA,
 PRZEBUDOWA I ROZBUDOWA
 BUDYNKU OCHOTNICZEJ STRAŻY
 POŻARNEJ W GNIEWSZOWIE
 adres budowy:
 GNIEWSZÓW, gmina Gniewszów,
 dz.nr 484/10, 477/4
 obręb: 0003 Gniewszów
 inwestor / adres:
 GMINA GNIEWSZÓW
 ul. Lubelska 16
 26-920 Gniewszów
 projektant architektury:
 mgr inż.arch.
 Katarzyna Świącicka-Brzozowska
 upr.nr 175/Lb/98
 do proj. w specjal. architekt. b/o
 sprawdził arch.:
 mgr inż.arch.
 Mieczysław Brzozowski
 upr.nr 165/Ch/80
 do proj. w specjal. architekt. b/o

faza PB
 tytuł rys.

RZUT PARTERU
 branża arch. nr rys. A-1
 skala 1:100
 data 10/2017

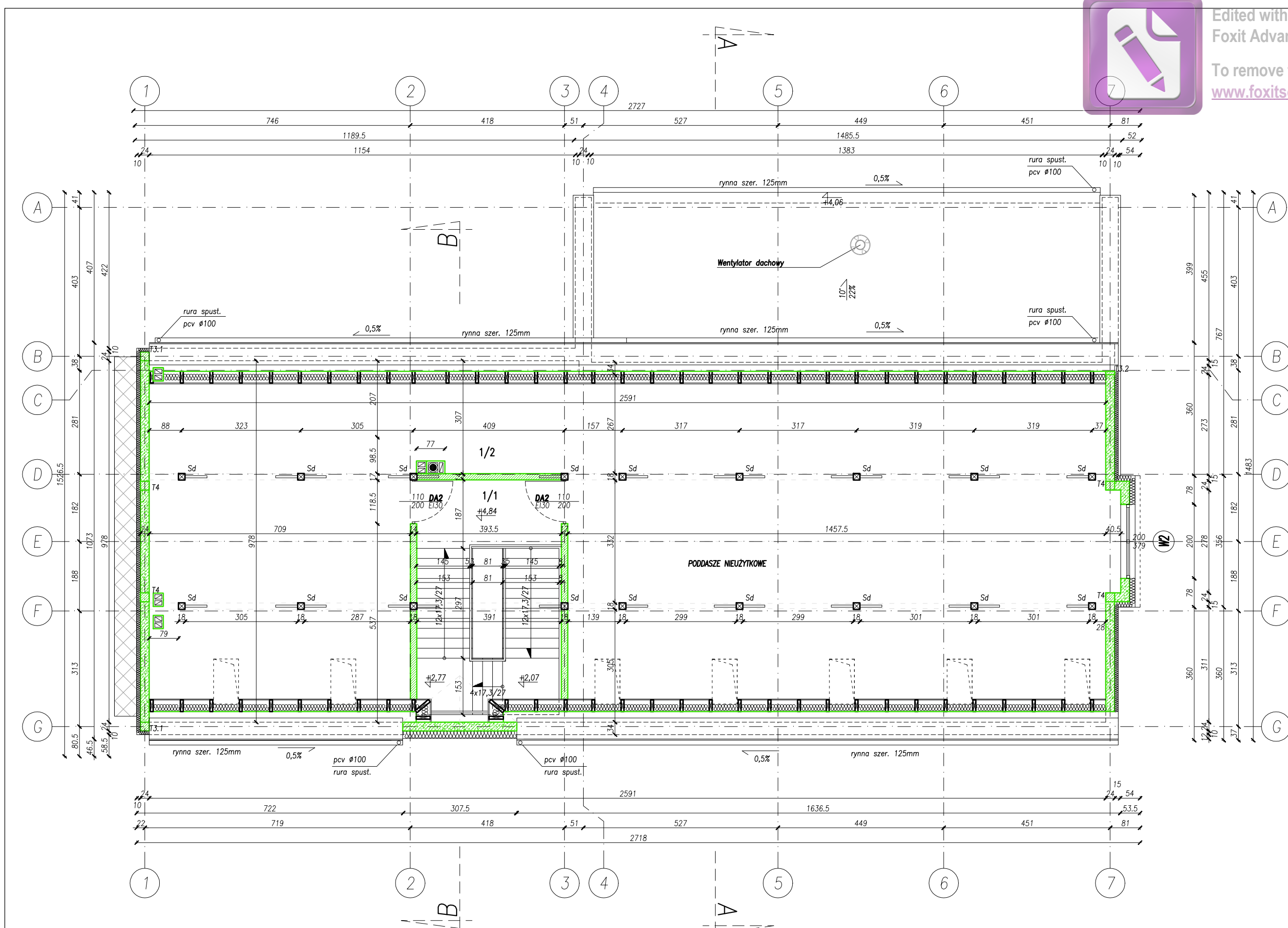
- ISTNIEJĄCE ELEMENTY KONSTRUKCYJNE
- PROJEKTOWANE PRZEGRODY Z CEGŁY CERAMICZNEJ PEŁNEJ
- WEJŚCIE DO BUDYNKU
- PROJEKTOWANE PRZEGRODY MUROWANE Z BETONU KOMÓRKOWEGO
- PROJEKTOWANA IZOLACJA TERMICZNA
- WIĄZ DO GARAŻU
- PROJEKTOWANE ELEMENTY ŻELBETOWE



Edited with the help of
Foxit Advanced PDF Editor
To remove this watermark
www.foxitsoftware.com/shopping

ZESTAWIENIE POMIESZCZEN P I E T R O	
nr	nazwa pomieszczenia
	P użytk.
1/1	klatka schodowa - 17,85 m ²
1/2	poddasze nieuzytkowe - -//-

Pu parteru = 17,85 m²



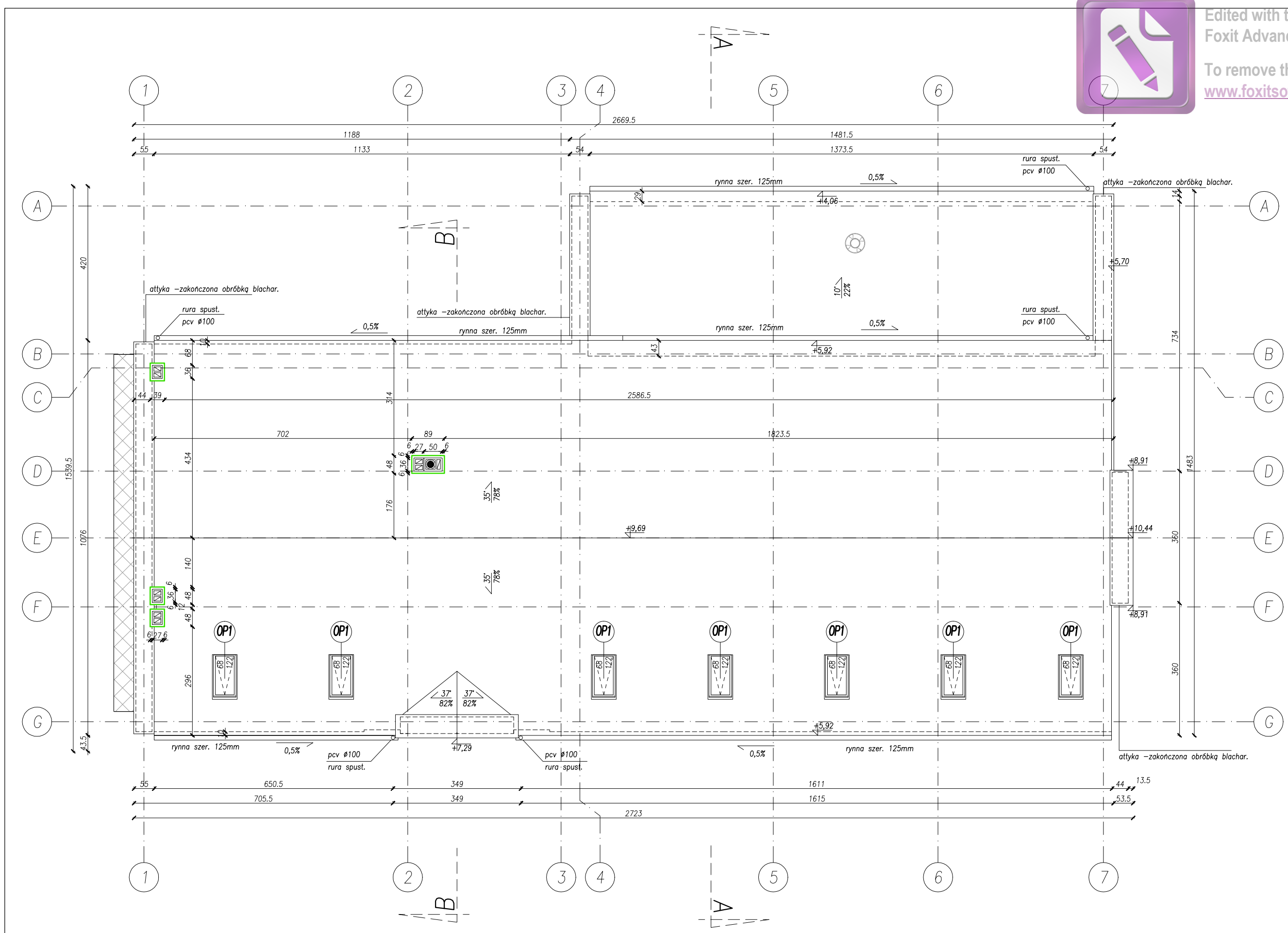
PROJEKT BUDOWLANY	
obiekt /temat oprac.:	
CZĘŚCIOWA ROZBIÓRKA, PRZEBUDOWA I ROZBUDOWA BUDYNKU OCHOTNICZEJ STRAŻY POŻARNEJ W GNIEWSZOWIE	
adres budowy:	
GNIEWSZÓW, gmina Gniewszów, dz.nr 484/10, 477/4 obręb: 0003 Gniewszów	
inwestor /adres:	
GMINA GNIEWSZÓW ul. Lubelska 16 26-920 Gniewszów	
projektant architektury:	
mgr inż.arch. Katarzyna Święcicka-Brzozowska upr.nr 175/Lb/98 do proj. w specjal. architekt. b/o	
sprawdził arch.:	
mgr inż.arch. Mieczysław Brzozowski upr.nr 165/Ch/80 do proj. w specjal. architekt. b/o	

faza	PB	
tytuł rys.	RZUT PODDASZA	
branza	arch.	nr rys.
skala	1:100	A-2
data	10/2017	

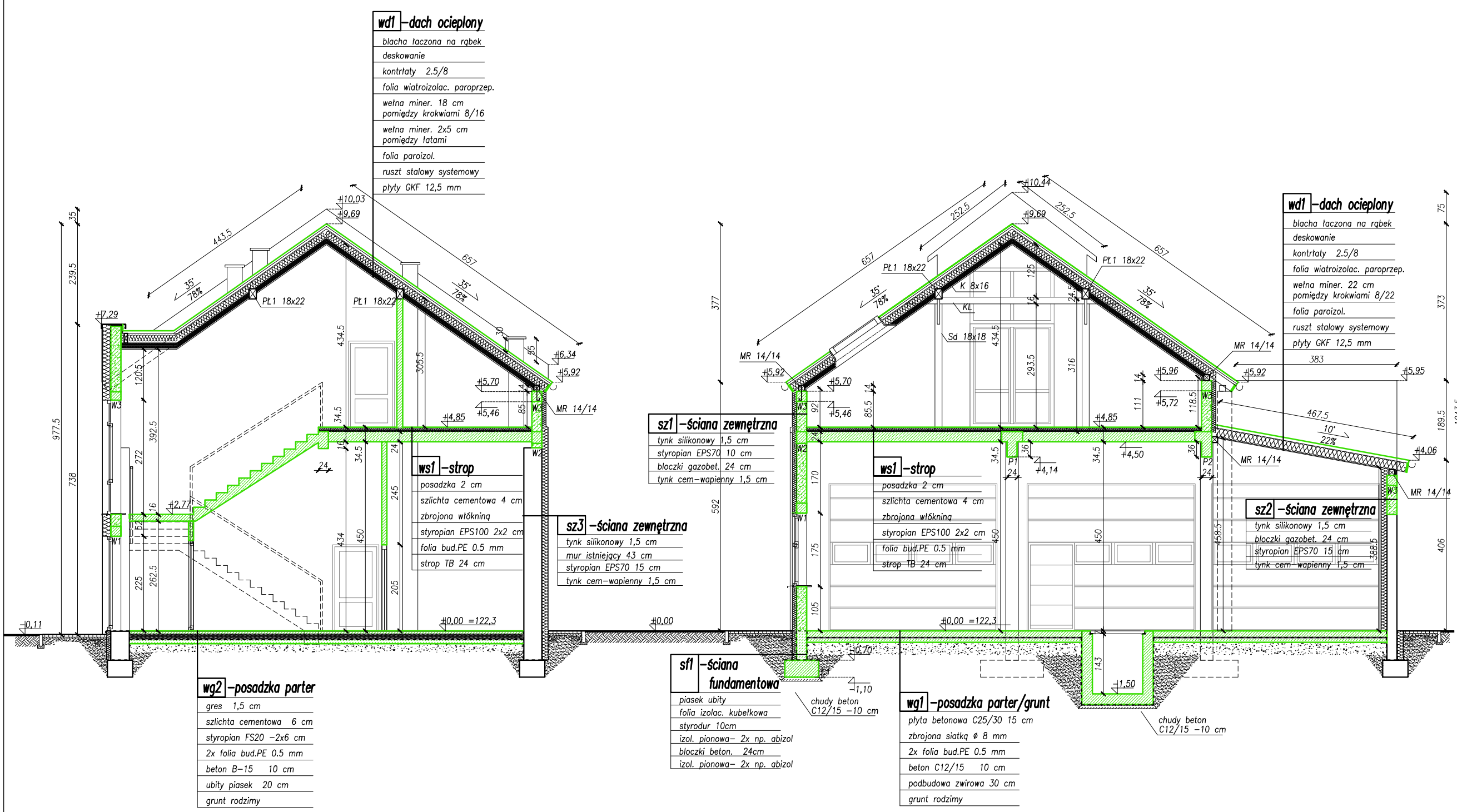
- PROJEKTOWANE PRZEGRODY MUROWANE Z BETONU KOMÓRKOWEGO
- PROJEKTOWANE PRZEGRODY Z CEGŁY CERAMICZNEJ PEŁNEJ
- PROJEKTOWANE ELEMENTY ŻELBETOWE
- PROJEKTOWANA IZOLACJA TERMICZNA
- PROJEKTOWANE ELEMENTY DREWNIANE



Edited with the trial version of
Foxit Advanced PDF Editor
To remove this notice, visit:
www.foxitsoftware.com/shopping



PROJEKT BUDOWLANY		
obiekt /temat oprac.:		
CZEŚCIOWA ROZBIÓRKA, PRZEBUDOWA I ROZBUDOWA BUDYNKU OCHOTNICZEJ STRAŻY POŻARNEJ W GNIEWOSZOWIE		
adres budowy:		
GNIEWOSZÓW, gmina Gniewoszków, dz.nr 484/10, 477/4 obręb: 0003 Gniewoszków		
inwestor /adres:		
GMINA GNIEWOSZÓW ul. Lubelska 16 26-920 Gniewoszków		
projektant architektury:		
mgr inż.arch. Katarzyna Świącicka-Brzozowska upr.nr 175/Lb/98 do proj. w specjal. architekt. b/o		
sprawdził arch.:		
mgr inż.arch. Mieczysław Brzozowski upr.nr 165/Ch/80 do proj. w specjal. architekt. b/o		
faza	PB	
tytuł rys.	RZUT DACHU	
branża	arch.	nr rys.
skala	1:100	A-3
data	10/2017	



PROJEKT BUDOWLANY		
obiekt /temat oprac.:		
CZĘŚCIOWA ROZBIÓRKA, PRZEBUDOWA I ROZBUDOWA BUDYNKU OCHOTNICZEJ STRAŻY POŻARNEJ W GNIEWSZÓWIE		
adres budowy:		
GNIEWSZÓW, gmina Gniewszów, dz.nr 484/10, 477/4 obręb: 0003 Gniewszów		
inwestor /adres:		
GMINA GNIEWSZÓW ul. Lubelska 16 26-920 Gniewszów		
projektant architektury:		
mgr inż.arch. Katarzyna Święcicka-Brzozowska upr.nr 175/Lb/98 do proj. w specjal. architekt. b/o		
sprawdził arch.:		
mgr inż.arch. Mieczysław Brzozowski upr.nr 165/Ch/80 do proj. w specjal. architekt. b/o		
faza	PB	
tytuł rys.		
PRZEKROJE		
branża	arch.	nr rys.
skala	1:100	A-4
data	10/2017	

	ISTNIEJĄCE ELEMENTY KONSTRUKCYJNE		PROJEKTOWANY STROP TB		PROJEKTOWANE ŚCIANY FUNDAMENTOWE
	PROJEKTOWANE PRZEGRODY MUROWANE Z BETONU KOMÓRKOWEGO		PROJEKTOWANE PRZEGRODY Z CEGŁY CERAMICZNEJ PEŁNEJ		PROJEKTOWANE ELEMENTY DREWNIANE
	PROJEKTOWANE ELEMENTY ŻELBETOWE		PROJEKTOWANA IZOLACJA TERMICZNA		

CZĘŚCIOWA ROZBIÓRKA,
 PRZEBUDOWA I ROZBUDOWA
 BUDYNKU OCHOTNICZEJ STRAŻY
 POŻARNEJ W GNIEWOSZOWIE

adres budowy:

GNIEWOSZÓW, gmina Gniewoszków,
 dz.nr 484/10, 477/4
 obręb: 0003 Gniewoszków

inwestor /adres:

GMINA GNIEWOSZÓW
 ul. Lubelska 16
 26-920 Gniewoszków

projektant architektury:

mgr inż.arch.
 Katarzyna Świącicka-Brzozowska
 upr.nr 175/Lb/98
 do proj. w specjal. architekt. b/o

sprawdził arch.:

mgr inż.arch.
 Mieczysław Brzozowski
 upr.nr 165/Ch/80
 do proj. w specjal. architekt. b/o

faza PB

tytuł rys.

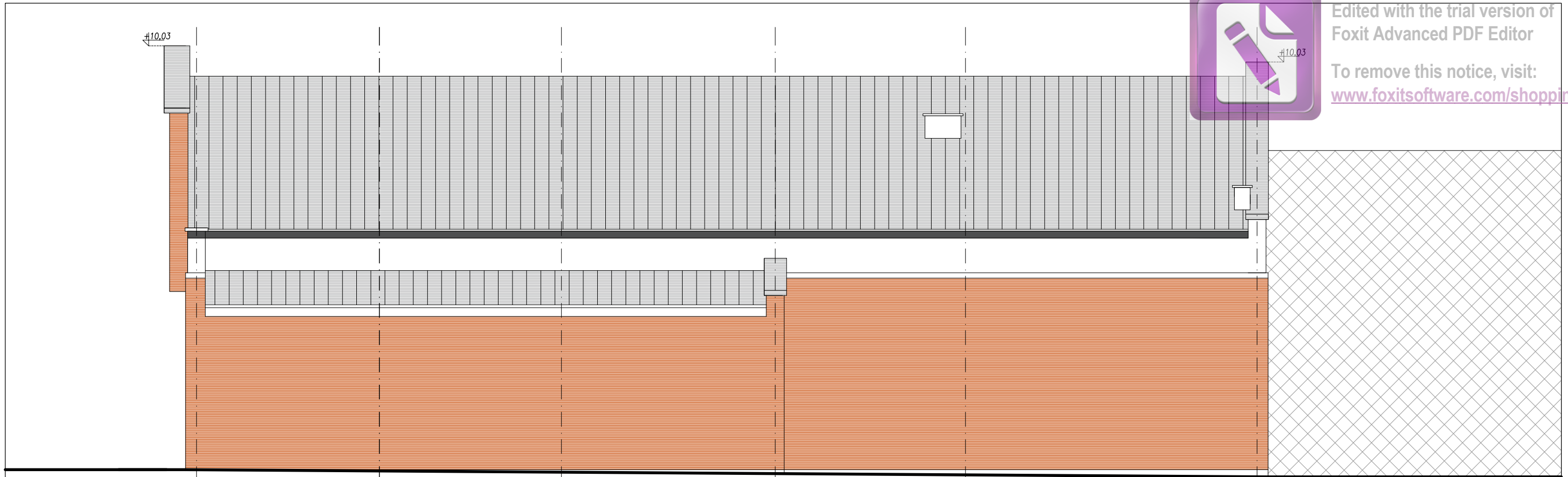
**ELEWACJA
 PD-ZACH.**

branża	arch.	nr rys.
skala	1:100	A-5
data	10/2017	





Edited with the trial version of
Foxit Advanced PDF Editor
To remove this notice, visit:
www.foxitsoftware.com/shopping



ELEWACJA PŁD-WSCH



ELEWACJA PŁN-ZACH

PROJEKT BUDOWLANY		
obiekt /temat oprac.:		
CZEŚCIOWA ROZBIÓRKA, PRZEBUDOWA I ROZBUDOWA BUDYNKU OCHOTNICZEJ STRAŻY POŻARNEJ W GNIEWOSZOWIE		
adres budowy:		
GNIEWOSZÓW, gmina Gniewoszków, dz.nr 484/10, 477/4 obręb: 0003 Gniewoszków		
inwestor /adres:		
GMINA GNIEWOSZÓW ul. Lubelska 16 26-920 Gniewoszków		
projektant architektury:		
mgr inż.arch. Katarzyna Święcicka-Brzozowska upr.nr 175/Lb/98 do proj. w specjal. architekt. b/o		
sprawdził arch.:		
mgr inż.arch. Mieczysław Brzozowski upr.nr 165/Ch/80 do proj. w specjal. architekt. b/o		
faza	PB	
tytuł rys.	ELEWACJE	
branża	arch.	nr rys.
skala	1:100	A-6
data	10/2017	

STOLARKA DRZWIOWA ZEWNĘTRZNA

SYMBOL		B1				B2			
widok									
wymiar w świetle	So	400				400			
	Ho	350				350			
wymiar otworu	S	410				410			
	H	360				360			
ILOŚĆ	PARTER	1				2			
	PIĘTRO								
	RAZEM	1				2			

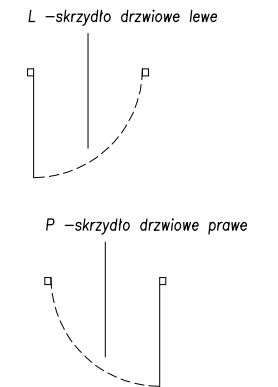
STOLARKA DRZWIOWA ZEWNĘTRZNA

SYMBOL		Dz01	
uwagi		Ramy ALUMINIOWE 6-komorowe szklenie pakietem termooizolacyjnym Us=0,9W/m2K kolor - biały	
widok			
wymiar w świetle	So	135 (35+100)	
	Ho	225	
wymiar otworu	S	145	
	H	235	
ILOŚĆ	PARTER	1P	
	PIĘTRO		
	RAZEM	1P	

UWAGA!

PRZED ZAMÓWIENIEM STOLARKI
WYMIARY OTWORÓW
SPRAWDZIC W NATURZE.

Oznaczenie otwierania skrzydeł drzwiowych:



STOLARKA DRZWIOWA DREWNIANA WEWNĘTRZNA

SYMBOL		D01					D02		D03		D04		D05	
uwagi		wewnątrzlokalowe konstrukcji płytowej, kolor - biały												
widok		pełne z kratką nawiew.					pełne							
wymiar w świetle	So	90		80		90		80		110				
	Ho	200		200		200		200		200				
wymiar otworu	S	100		90		100		90		120				
	H	205		205		205		205		205				
ILOŚĆ	PARTER	1L	3P	2L	2P	1L	1P		3P			2P		
	PIĘTRO													
	RAZEM	1L	3P	2L	2P	1L	1P		3P			2P		

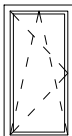


STOLARKA DRZWIOWA ALUMINIOWA WEWNĘTRZNA

SYMBOL		DA1		DA2		DA3	
uwagi		Ramy ALUMINIOWE 4-komorowe, szklone szkłem bezp., kolor - biały					
widok		E160		E130			
wymiar w świetle	So	110		110		135	
	Ho	200		200		225	
wymiar otworu	S	130		130		155	
	H	220		220		245	
ILOŚĆ	PARTER	1P				1	
	PIĘTRO			1L		1P	
	RAZEM	1P		1L		1P	

PROJEKT BUDOWLANY

obiekt /temat oprac.:		
CZĘŚCIOWA ROZBIÓRKA, PRZEBUDOWA I ROZBUDOWA BUDYNKU OCHOTNICZEJ STRAŻY POŻARNEJ W GNIEWOSZOWIE		
adres budowy:		
GNIEWOSZÓW, gmina Gniewoszków, dz.nr 484/10, 477/4 obręb: 0003 Gniewoszków		
inwestor /adres:		
GMINA GNIEWOSZÓW ul. Lubelska 16 26-920 Gniewoszków		
projektant architektury:		
mgr inż.arch. Katarzyna Świąćicka-Brzozowska upr.nr 175/Lb/98 do proj. w specjal. architekt. b/o		
sprawdził arch.:		
mgr inż.arch. Mieczysław Brzozowski upr.nr 165/Ch/80 do proj. w specjal. architekt. b/o		
faza	PB	
tytuł rys.		
ZESTAWIENIE STOLARKI		
branza	arch.	nr rys.
skala	1:100	A-7
data	10/2017	

OKNA

SYMBOL		01	02	03
uwagi		R/U	R/U+U	U
Ramy pcv 6-komorowe, białe, okucia obwiedniowe szklenie zestawem szklanym termoizolacyjnym Us=0,9W/m2K				okno dachowe połaciowe konstr. alumin.
widok od zewnątrz od str. elewacji				
wymiar otworu w murze	S	93	115	68
	H	180	175	122
ILOŚĆ	PARTER	2	3	
	PODDASZE			7
	RAZEM	2	3	7

CZĘŚCIOWA ROZBIÓRKA,
PRZEBUDOWA I ROZBUDOWA
BUDYNKU OCHOTNICZEJ STRAŻY
POŻARNEJ W GNIEWOSZOWIE

adres budowy:

GNIEWOSZÓW, gmina Gniewoszków,
dz.nr 484/10, 477/4
obręb: 0003 Gniewoszków

inwestor /adres:

GINA GNIEWOSZÓW
ul. Lubelska 16
26-920 Gniewoszków

projektant architektury:

mgr inż.arch.
Katarzyna Święcicka-Brzozowska
upr.nr 175/Lb/98
do proj. w specjal. architekt. b/o

sprawdził arch.:

mgr inż.arch.
Mieczysław Brzozowski
upr.nr 165/Ch/80
do proj. w specjal. architekt. b/o

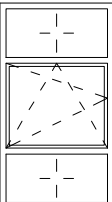
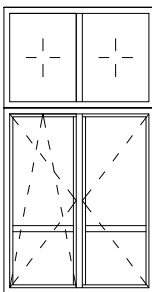
faza PB

tytuł rys.

**ZESTAWIENIE
STOLARKI**

branża	arch.	nr rys.
skala	1:100	A-8
data	10/2017	

WITRYNY

SYMBOL		W1	W2
uwagi		górn,dół -S srodek -R/U	górn -S dół -R/U+R
Ramy pcv 6-komorowe, białe, okucia obwiedniowe szklenie zestawem szklanym termoizolacyjnym Us=0,9W/m2K			
widok od zewnątrz od str. elewacji			
wymiar otworu w murze	S	150	200
	H	272	379
ILOŚĆ	PARTER		
	PODDASZE	1	1
	RAZEM	1	1

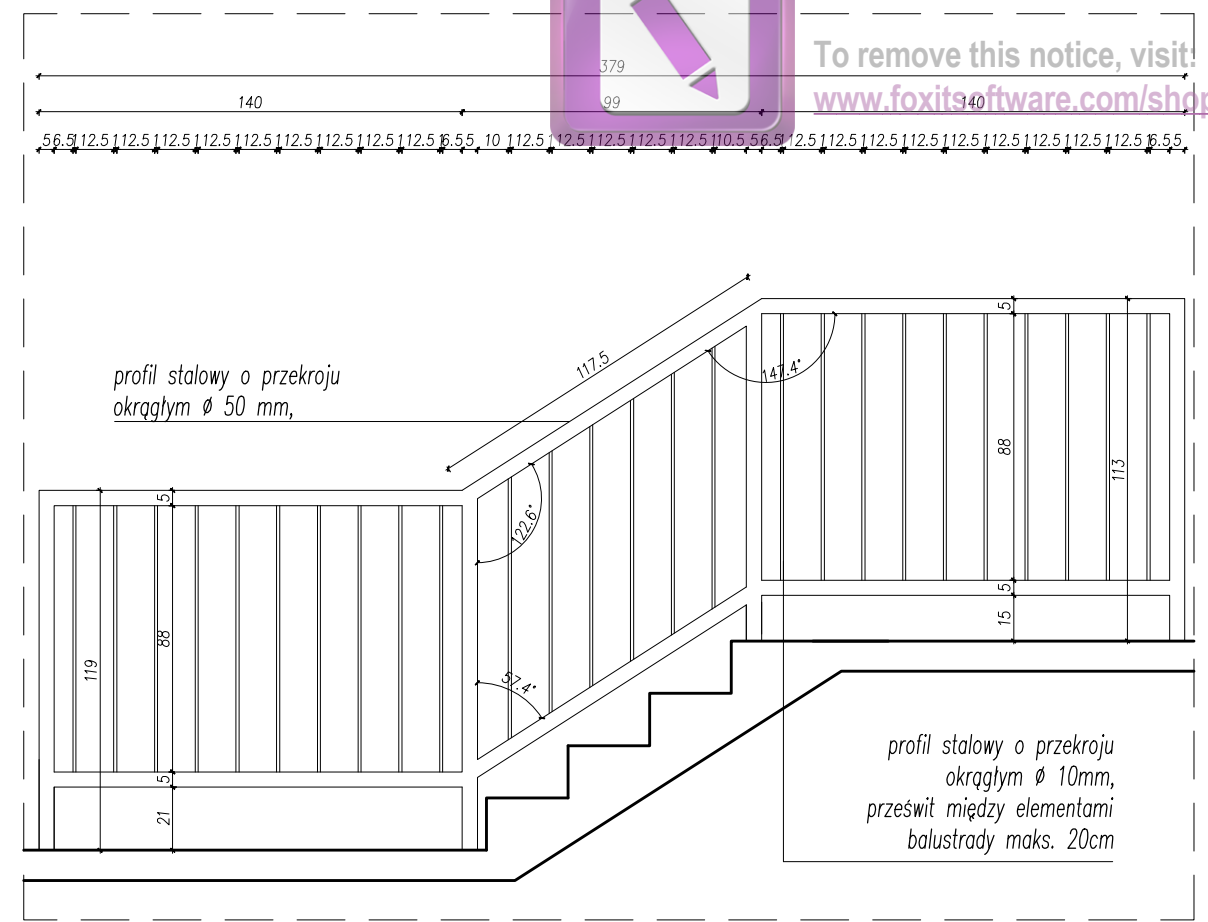
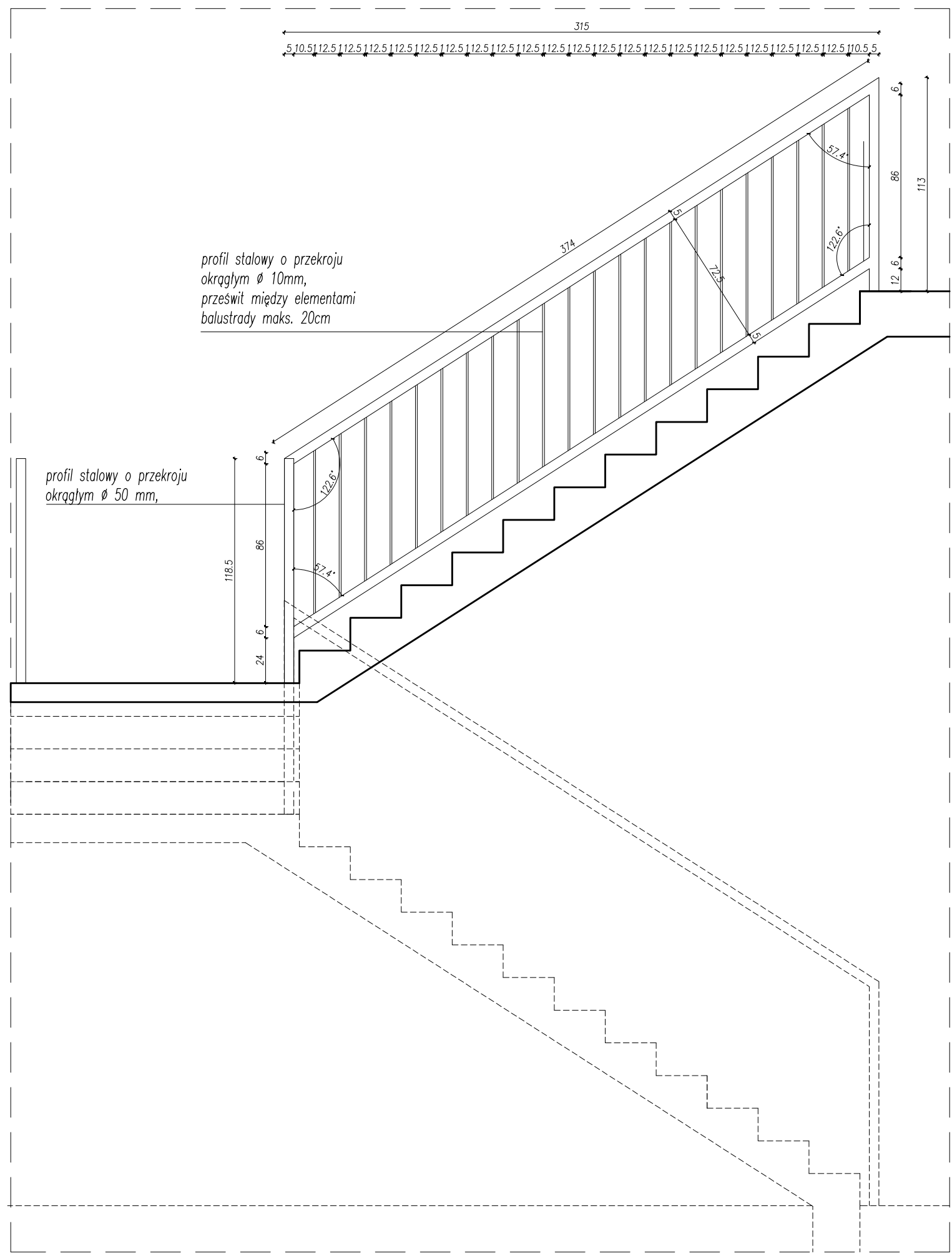
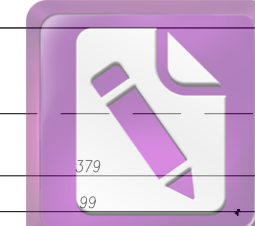
Oznaczenie otwierania skrzydeł okiennych:

- U - uchylne
- R - rozwierane
- R/U - rozwierano-uchylne
- S - stałe witrynowe (fix)

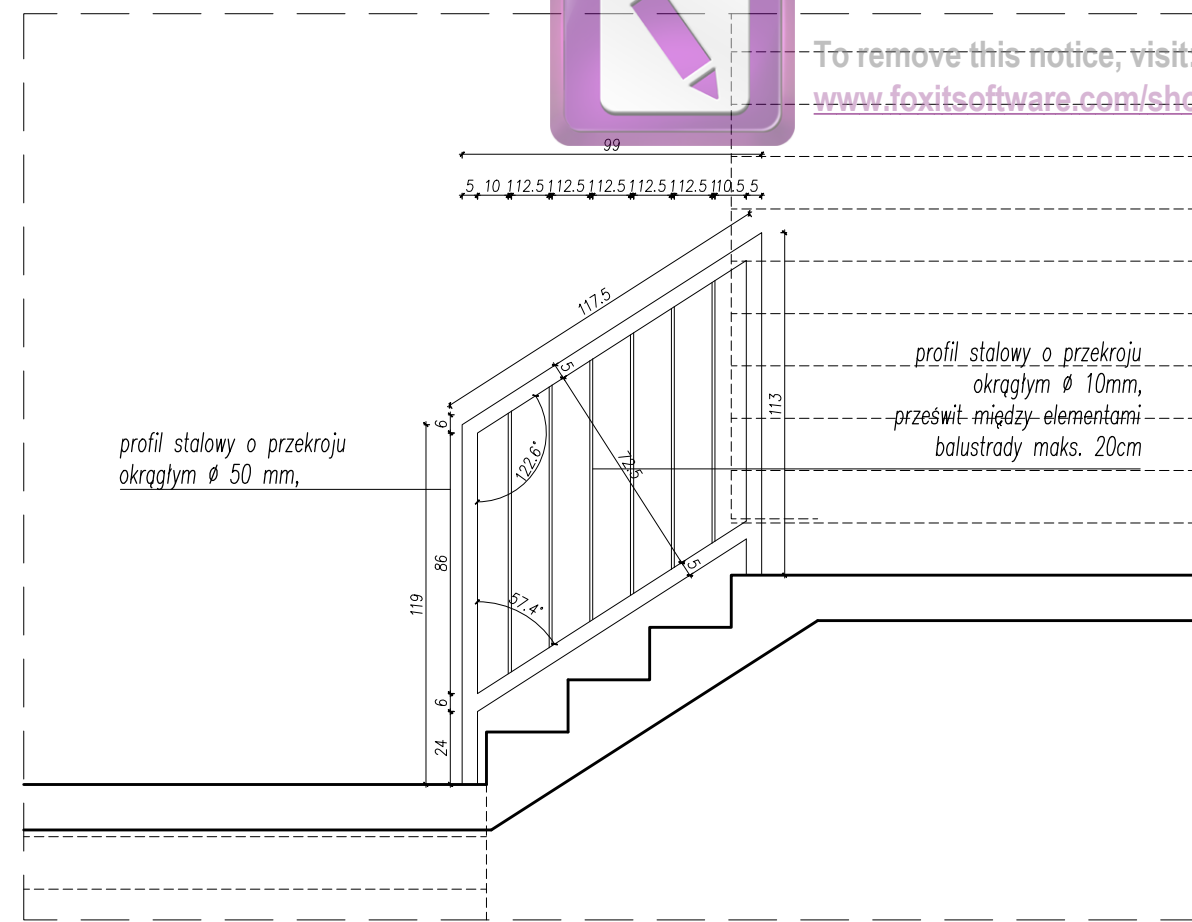
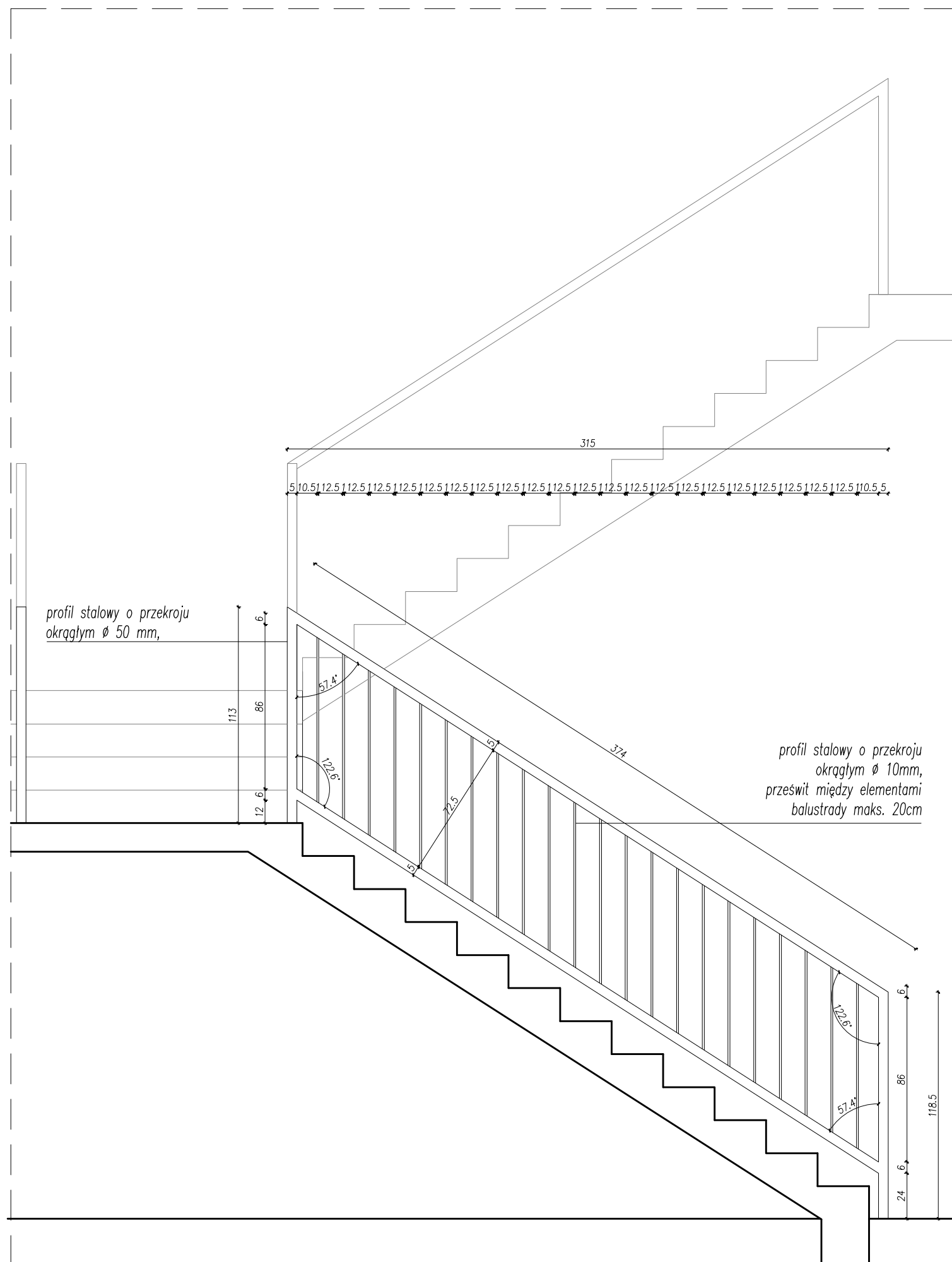
UWAGA !

STOLARKA OKIENNA
I SPOSÓB JEJ OTWIERANIA
W NINIEJSZYM ZESTAWIENIU
JEST PRZEDSTAWIONA
OD STRONY ZEWNĘTRZNEJ
OD ELEWACJI.

PRZED ZAMÓWIENIEM STOLARKI
WYMIARY OTWORÓW
SPRAWDZIC W NATURZE.



PROJEKT BUDOWLANY		
obiekt /temat oprac.:		
CZĘŚCIOWA ROZBIÓRKA, PRZEBUDOWA I ROZBUDOWA BUDYNKU OCHOTNICZEJ STRAŻY POŻARNEJ W GNIEWOSZOWIE		
adres budowy:		
GNIEWOSZÓW, gmina Gniewoszków, dz.nr 484/10, 477/4 obręb: 0003 Gniewoszków		
inwestor /adres:		
GMINA GNIEWOSZÓW ul. Lubelska 16 26-920 Gniewoszków		
projektant architektury:		
mgr inż.arch. Katarzyna Święcicka-Brzozowska upr.nr 175/Lb/98 do proj. w specjal. architekt. b/o		
sprawdził arch.:		
mgr inż.arch. Mieczysław Brzozowski upr.nr 165/Ch/80 do proj. w specjal. architekt. b/o		
faza	PB	
tytuł rys.	ZESTAWIENIE BALUSTRAD	
branża	arch.	nr rys.
skala	1:100	A-9
data	10/2017	



PROJEKT BUDOWLANY		
obiekt /temat oprac.:		
CZĘŚCIOWA ROZBIÓRKA, PRZEBUDOWA I ROZBUDOWA BUDYNKU OCHOTNICZEJ STRAŻY POŻARNEJ W GNIEWOSZOWIE		
adres budowy:		
GNIEWOSZÓW, gmina Gniewoszków, dz.nr 484/10, 477/4 obręb: 0003 Gniewoszków		
inwestor /adres:		
GMINA GNIEWOSZÓW ul. Lubelska 16 26-920 Gniewoszków		
projektant architektury:		
mgr inż.arch. Katarzyna Święcicka-Brzozowska upr.nr 175/Lb/98 do proj. w specjal. architekt. b/o		
sprawdził arch.:		
mgr inż.arch. Mieczysław Brzozowski upr.nr 165/Ch/80 do proj. w specjal. architekt. b/o		
faza	PB	
tytuł rys.	ZESTAWIENIE BALUSTRAD	
branża	arch.	nr rys.
skala	1:100	A-10
data	10/2017	

