

OPRACOWANIE ZAWIERA

- >>> oświadczenie projektanta i weryfikatora
- >>> uprawnienia – mgr inż. J. Wiśniewski
- >>> zaświadczenie LOIIB – mgr inż. J. Wiśniewski
- >>> uprawnienia – mgr inż. E. Dobrowolski
- >>> zaświadczenie LOIIB – mgr inż. E. Dobrowolski

A. OPIS TECHNICZNY

B. RYSUNKI

Rys.1. PLAN USYTUOWANIA

skala 1/500

Rys.2. PRZĘSŁO OGRODZENIA Z SIATKI

skala 1/20, 1/2

Lublin – 10-kwiecień-2008 r

O Ś W I A D C Z E N I E

Oświadczamy, że projekt budowlano-wykonawczy, część architektoniczna - O G R O D Z E N I A T E R E N U – dla projektowanej oczyszczalni ścieków w m. Oleksów gm. Gniewoszów

- został wykonany zgodnie z obowiązującymi przepisami i zasadami wiedzy technicznej.

Projektant:

Weryfikator:

mgr inż. Jerzy Wiśniewski
upr. bud. nr 13/64 § 6 ust.1.p.1.
spec. konstrukcyjno-inżynierska

mgr inż. Edward Dobrowolski
upr. bud. nr 1232/Lb/72 § 6.ust.1.p.1.
spec. konstrukcyjno-inżynierska

OPIS TECHNICZNY

Do projektu ogrodzenia terenu oczyszczalni ścieków w m. Oleksów gm. Gniewoszków.

1. PODSTAWA OPRACOWANIA

- 1.1. Zlecenie Gminy Gniewoszków i zawarta umowa z Biurem Projektów Systemów Wodno-Ściekowych "EKOSAN" w Lublinie.
Nr umowy 329/17/07.
- 1.2. Zagospodarowanie terenu dla projektowanej oczyszczalni ścieków.
- 1.3. Dokumentacja geotechniczna dla projektowanej oczyszczalni ścieków w gm. Gniewoszków wykonana przez firmę USŁUGI GEOLOGICZNE mgr inż. Jan Stec (luty 2008 r).
- 1.4. Decyzja lokalizacji inwestycji celu publicznego wydana przez Wójta Gminy Gniewoszków – z dnia 7-04-2008 r.
Znak: GTK-7331/23/07.

2. OPIS TERENU

Oczyszczalnia zlokalizowana jest w m. Oleksów na działce o numerze ewidencyjnym 657.

Od strony północno-wschodniej przylega do istniejącej stacji wodociągowej. Od strony południowo-wschodniej przylega do pasa drogi powiatowej nr 171737W – odcinek Sieciechów – Gniewoszków.

Teren jest użytkowany jako łąka.

Obszar bez zabudowy. Występujące uzbrojenie to: linia napowietrzna SN i gminna sieć wodociągowa w160 PE.

Teren płaski – rzędne istniejące 116,18 (na drodze) do 115,50 m npm z równomiernym spadkiem w kierunku północno-zachodnim.

POWIERZCHNIA DZIAŁKI 4810 m²

3. WARUNKI GRUNTOWO-WODNE

Podstawa: Dokumentacja geotechniczna dla projektowanej oczyszczalni ścieków w gm. Gniewoszków opracowana przez firmę - USŁUGI GEOLOGICZNE – 20-349 Lublin ul. Elektryczna 61/24 - autor – uprawniony geolog mgr inż. Jan Stec.

Na podstawie wykonanych odwiertów, badań makroskopowych, archiwalnych badań laboratoryjnych – stwierdzono że w podłożu występują grunty rodzime nieskaliste mineralne. Ze względu na różny rodzaj, stan i genezę badanych gruntów w podłożu wydzielono 2 warstwy geotechniczne – z podziału wyłączono warstwę gleby o miąższości 0,3 – 0,5 m.

WARSTWA I - holocenijskie osady rzeczne, wykształcone jako ił z wkładkami piasku gliniastego, wilgotne, w stanie plastycznym ($I_L=0,40$), grupa konsolidacji D.

WARSTWA II – plejstocenijskie osady rzeczne, wykształcone jako piaski średnie i piaski drobne, wilgotne i nawodnione, w stanie średnio zagęszczonym ($I_D=0,50$).

Warunki gruntowo-wodne na terenie badań są korzystne, umożliwiające bezpośrednie posadowienie obiektów i zaliczają się do:

1 – złożone warunki gruntowe (płytko występuje woda gruntowa)

2 – druga kategoria geotechniczna

Poziom wodonośny zaobserwowano na głębokości 1,25 – 1,70 m ppt tj. na rzędnych 114,35 – 114,00 m npm.

Woda gruntowa nie jest agresywna w stosunku do betonu.

Nawodnione piaski rzeczne mogą się łatwo upłynić.

4. DANE PROJEKTOWANE

Przebieg ogrodzenia zgodnie z oznaczeniem na planie usytuowania.

Oznaczenie linii ogrodzenia literami A – B – C – D – A.

Długości poszczególnych odcinków wynoszą:

Odcinek A – B 34,50 m

Odcinek B – C 94,00 m

Odcinek C – D 50,50+27,50 m+ brama 6,50 m

Odcinek D – A 83,50 m

Razem 290,00m

Ogrodzenie z siatki na linkach stalowych. Słupki z rur kwadratowych. Ogrodzenie bezcokołowe. Wysokość ogrodzenia 160 cm. Ogrodzenie sytuuje się na poziomie terenu istniejącego. Fundamenty pod słupki betonowe wylewane (szczegóły wykonania wg opisu na rysunku przeszła).

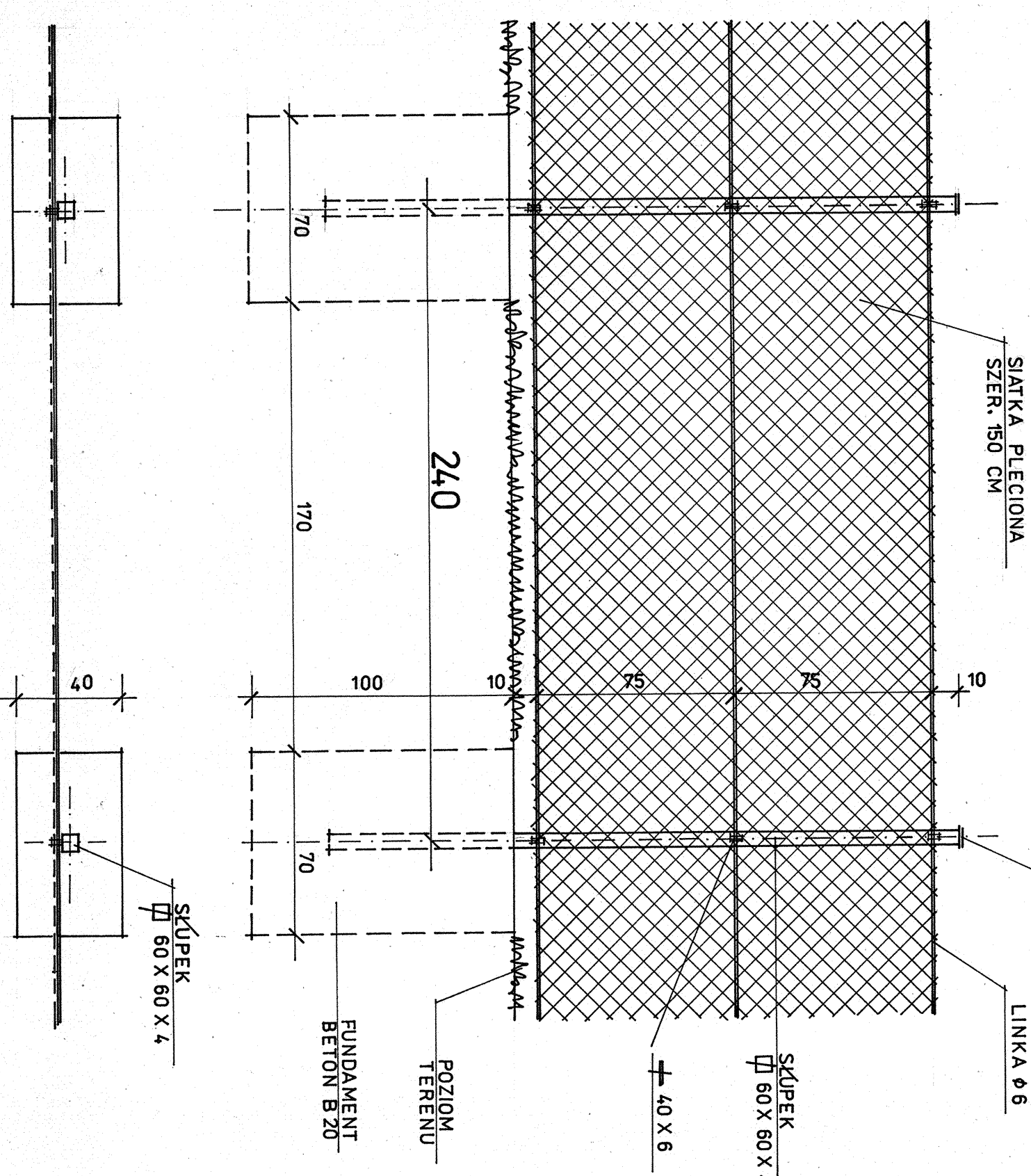
Proponuje się zastosować siatkę powlekaną tworzywem oraz malowanie słupków i linek w kolorze zielonym.

W odcinku D – A brama wjazdowa przesuwana o szerokości w osiach słupków 6,5 m (wyrób i realizacja przez firmę specjalistyczną).

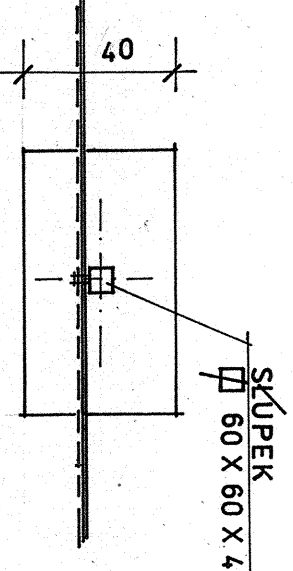
opracowanie

OGRODZENIE Z SIATKI NA LINKACH STALOWYCH — SŁUPKI Z RUR KWADRATOWYCH

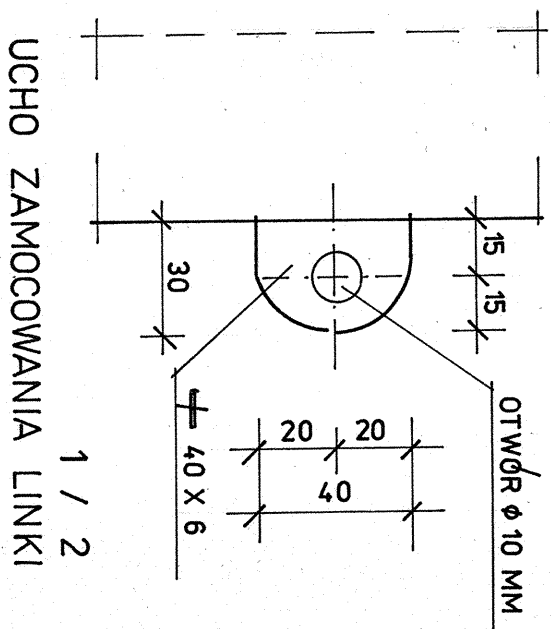
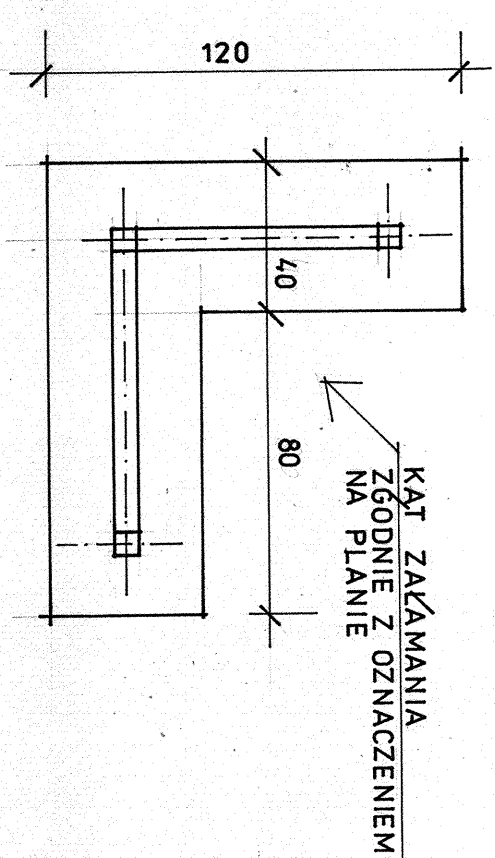
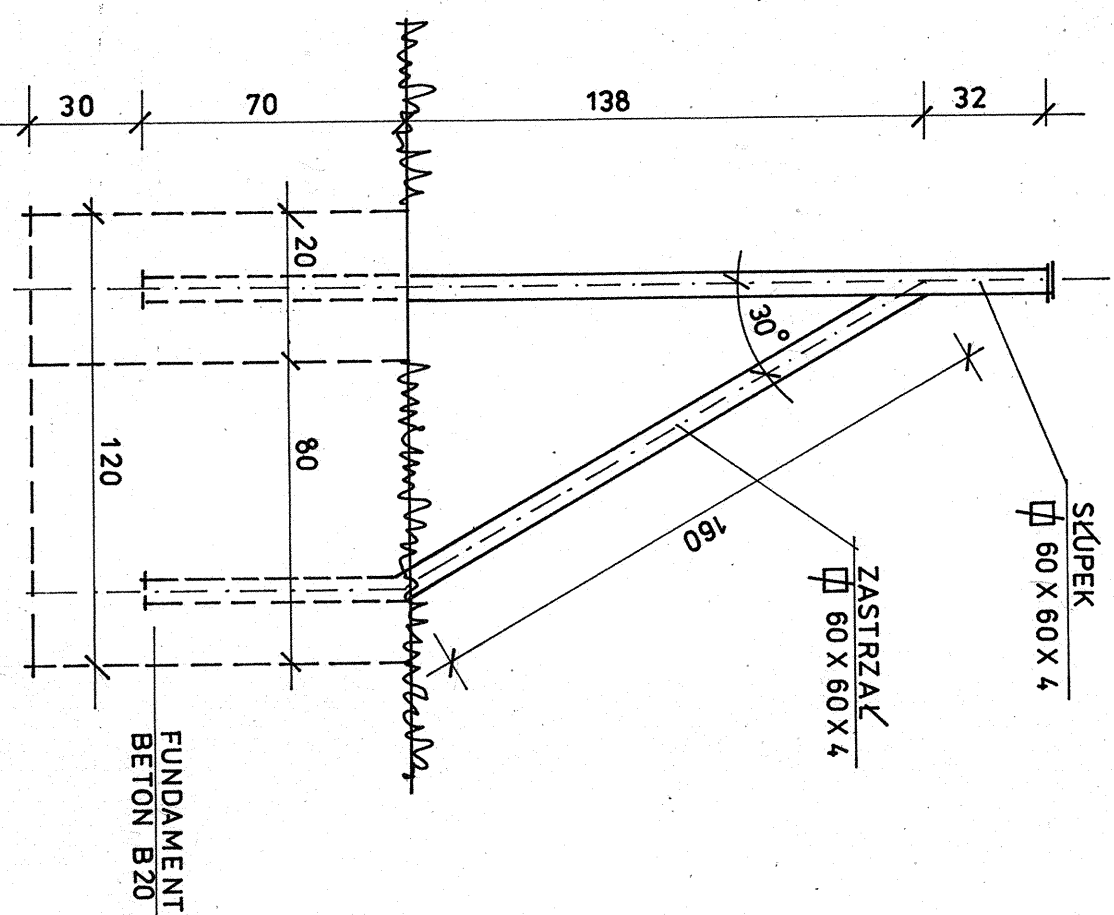
WIDOK PRZĘSKA 1 / 20



RZUT PRZĘSKA 1 / 20



SŁUPEK NARÓŻNY 1 / 20



UCHO ZAMOCOWANIA LINKI 1 / 2

ZESTAWIENIE STALI

SŁUPEK POŚREDNI	WYMIARY	LICZBA SZTUK	CIĘŻAR (KG)
60 X 60 X 4	240 CM	1 SZT	16,10 KG
80 X 6	100 CM	8 SZT	0,30 KG
40 X 6	100 CM	3 SZT	0,20 KG
SŁUPEK NARÓŻNY Z ZASTRZAŁAMI			16,60 KG

SŁUPEK NARÓŻNY Z ZASTRZAŁAMI

60 X 60 X 4	240 CM	1 SZT	16,10 KG
60 X 60 X 4	230 CM	1 SZT	15,40 KG
80 X 6	100 CM	8 SZT	0,30 KG
40 X 6	100 CM	3 SZT	0,20 KG
SŁUPEK NARÓŻNY			32,00 KG

LINKA NAPINAJĄCA NA 1 MB OGRODZENIA
 Ø 6-100 CM — 3 SZT — 0,70 KG

DANE TECHNICZNE WYKONANIA

OGRODZENIE BEZCOKOŁOWE
 WYSOKOŚĆ OD TERENU 160 CM

SŁUPKI Z RUR KWADRATOWYCH 60 X 60 X 4 MM
 ROZSTAW OSIOWY 240 CM

SŁUPKI NARÓŻNE Z ZASTRZAŁAMI
 SŁUPKI NARÓŻNE WYLEWANE Z BETONU B20
 POD KĄTEM 30° (OD WYSOKOŚCI 138 CM)

FUNDAMENTY WYLEWANE Z BETONU B20
 POD SŁUPKI POŚREDNIE BLOK O WYM. 70 X 40 CM
 ZAGŁĘBIENIE W TERENIE 100 CM

SŁUPKI NARÓŻNE W Kształkach LITERY "L"
 O WYM. 120 X 120 X 40 CM (KĄT ZAŁAMANIA
 USTALC NA ROBOCZO)

SIATKA PLECIONA SZEROKOŚCI 150 CM OCYNKOWANA
 I POWLEKANA TWORZYWEM SZTUCZNYM
 Ø DRUTU 3 MM

LINKA NAPINAJĄCA Ø 6 MM — PODCZAS NAPINANIA
 ZABEZPIECZYĆ SŁUPEK SŁUŻĄCY DO NACIĄGU

WYKONCZENIE

SŁUPKI LINKI ZABEZPIECZYĆ MALOWANIEM OCHRONNYM

DRUTY I KABELI MALOWANIEM EMBRA

GRUNT ZASYPOWY PRZY FUNDAMENTACH STARANIE
 ZAGĘŚCIC (UBIJAĆ WARSZTAMAMI PO 20 CM)

ODWROKOWANIE I KAWAŁOWANIE I KAWAŁOWANIE
 NAWIERZCHNIOWA