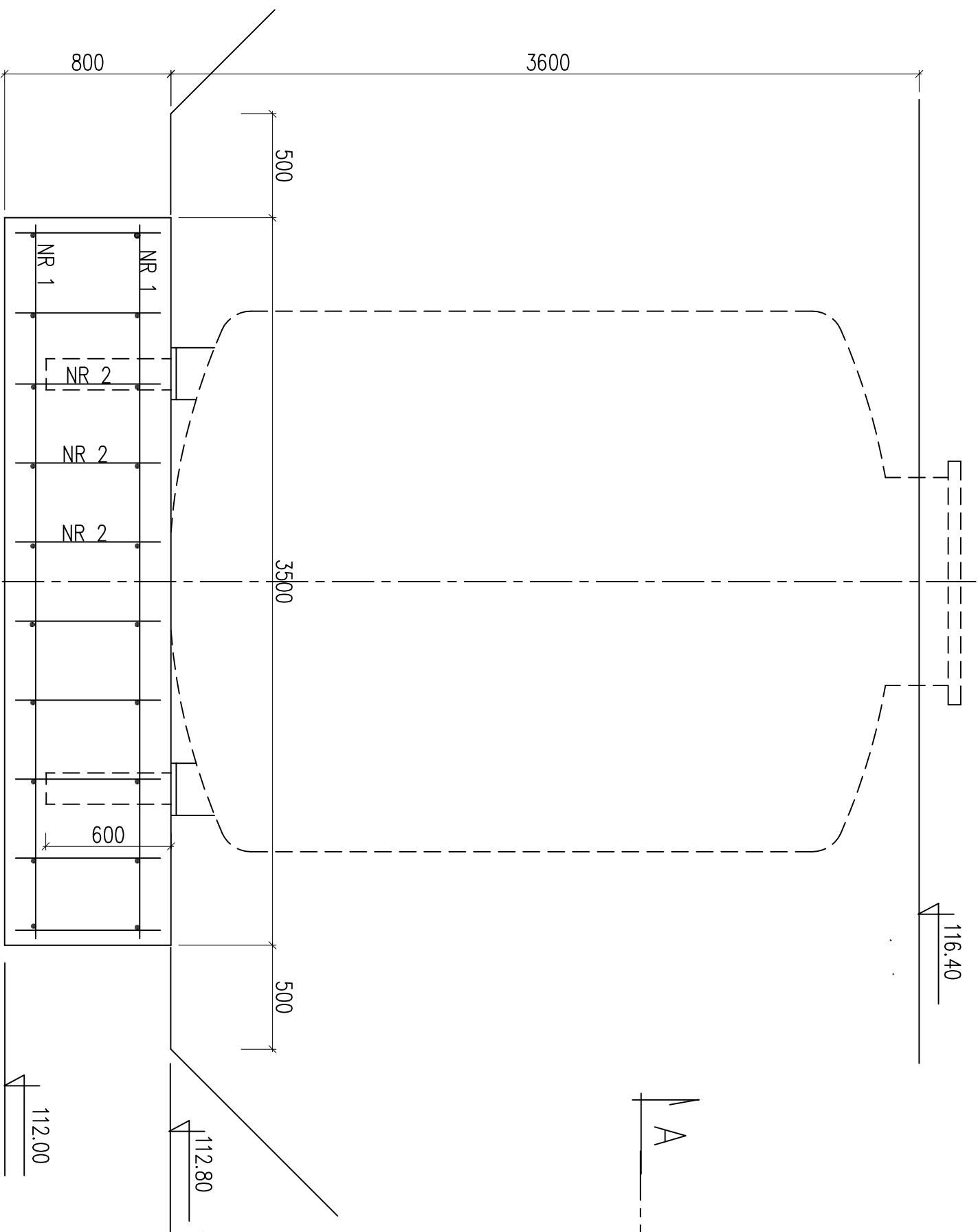


# FUNDAMENT ZBIORNIKA PODCIŚNIENIOWEGO

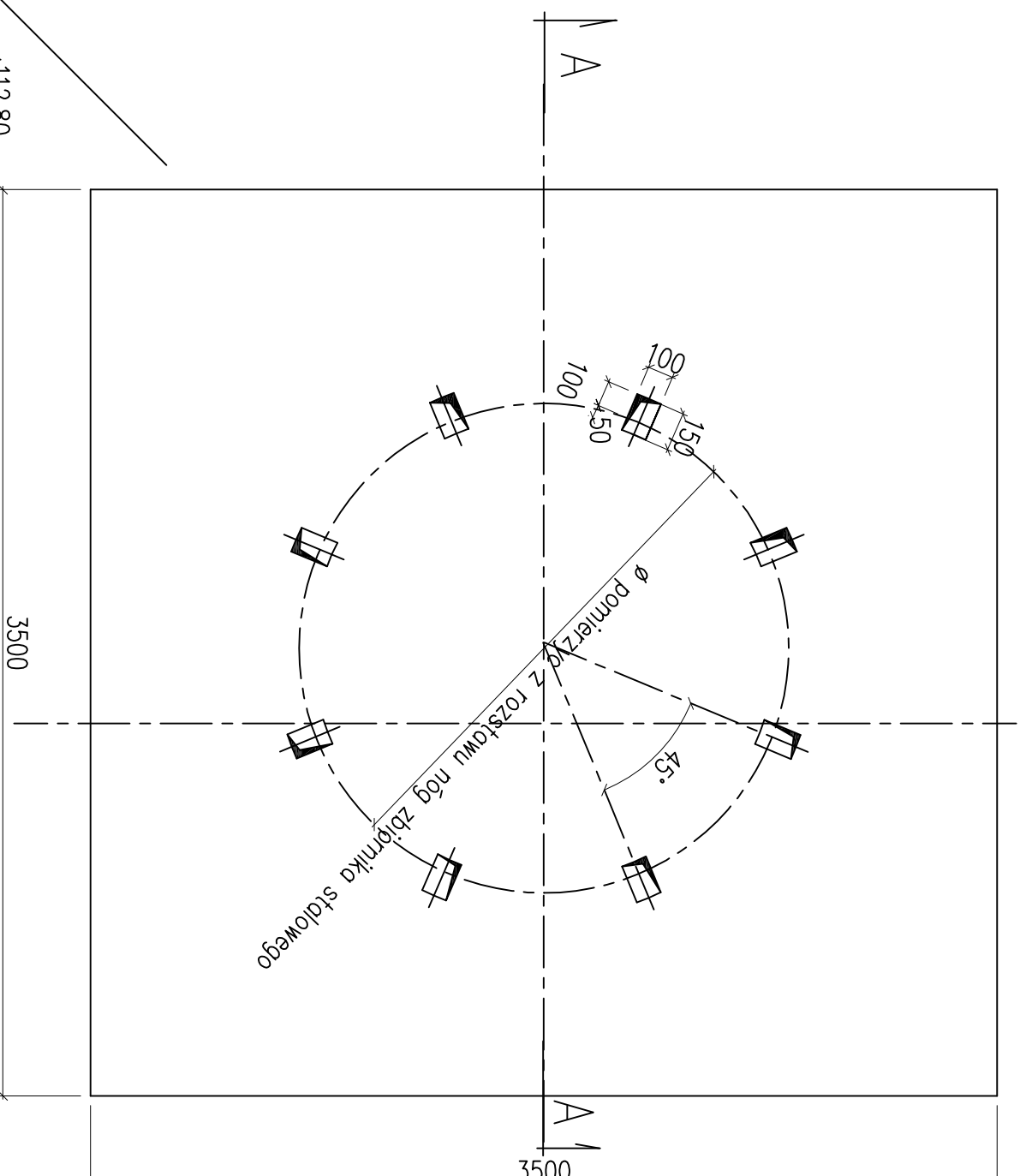


NR.1 40Ø12 L=3400

## PRZEKRÓJ A-A

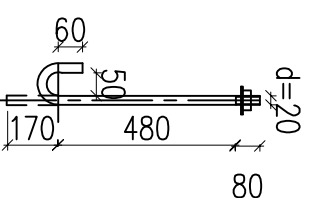
WYKAZ STALI dla 1 fundamentu

NR	Ø	DŁUG.	SZT.	ELEM.	DŁUG. W MB
1	12	3400	40	1	136
2	12	750	100		75
RAZEM MB					211
WAGA 1MB					0,888
RAZEM KG					187



## RZUT POZIOMY

BETON B20  
STAL A-III, 34GS



WYMIARY SRUB ZAKOTWIENIA  
Ø20 SZT.8

<b>ProkoBud</b>		05-500 Piaseczno-Cylichcki ul. Melanii 16	
PROJEKTOWANIE: KONSULTACJE BUDOWA			
Investycja:	KANALIZACJA SANITARNA dla n. REGAW STARY, gm. Gnieznowszów		
Obiekt:	STACJA PODCIŚNIENIOWA SP 2 "BOROK" w Regawie Starym		
Rysunek:	FUNDAMENT ZBIORNIKA PODCIŚNIENIOWEGO - KONSTRUKCJA		
Projektanci:	Specjalność: Nr uprawnień: Data: Podpis: Stadium:		
mgr inż. Jerzy Wójcik	konstr.-inżyn.	22/467	12/2008
Sprawdzający:		Skala: 1:25	
inż. Eugenia Dąbrowska	konstr.-inżyn.	SI.695/77	12/2008
			Nr rys. 7