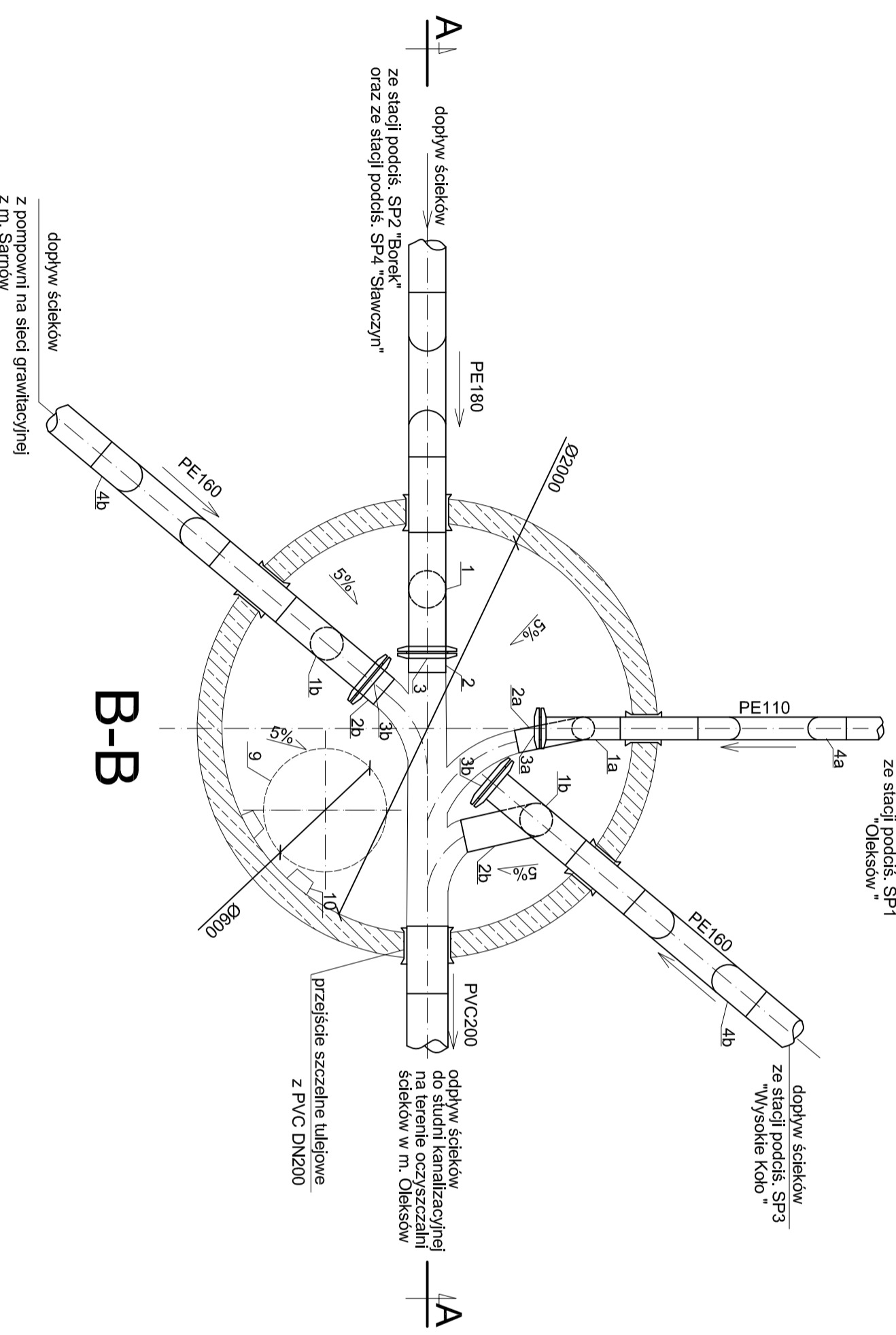
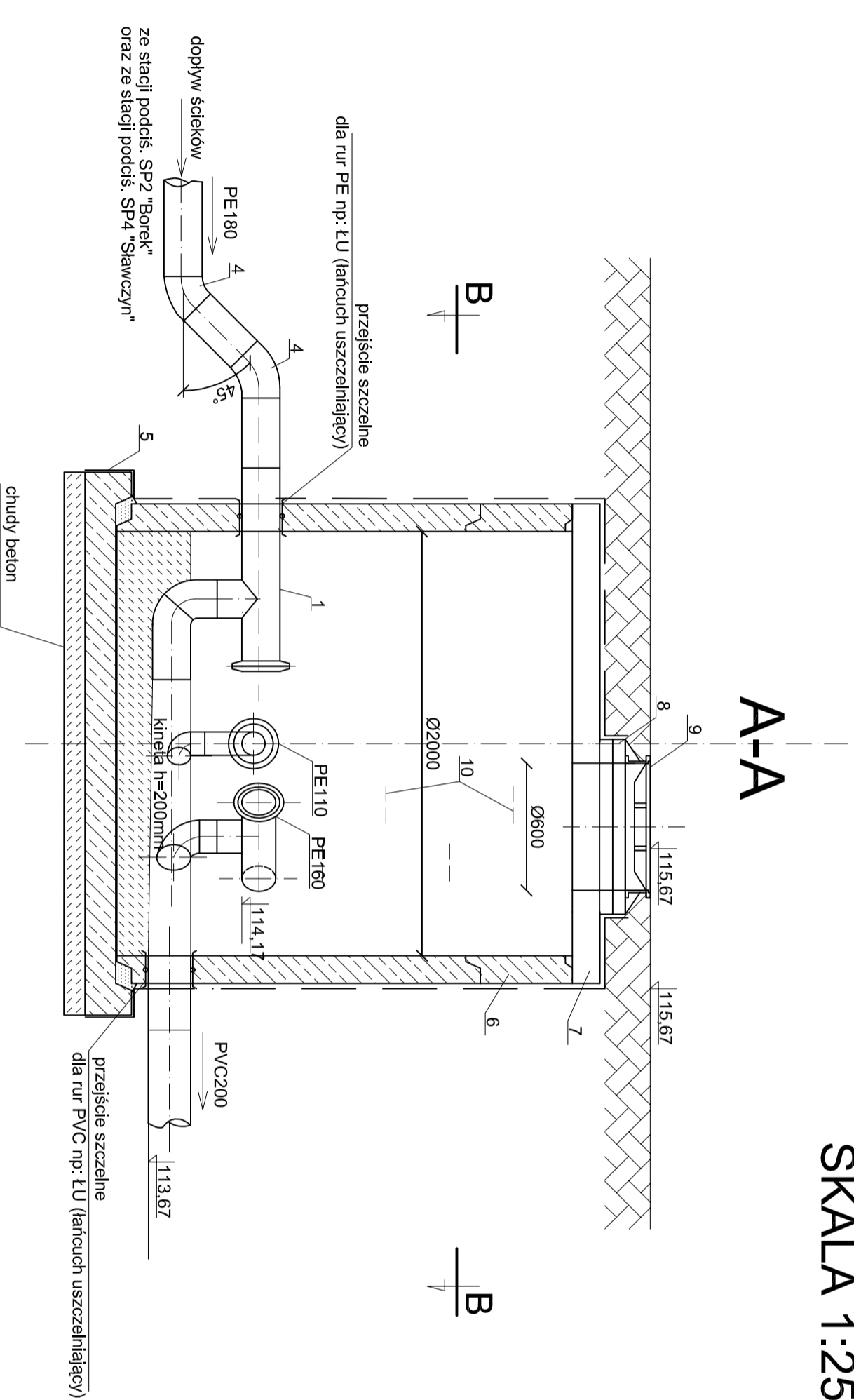


# SZCZEGÓŁ STUDNI ROZPRĘŻNEJ

## SKALA 1:25



ZESTAWIENIE ELEMENTÓW BUD.

Nr poz.	Wyszczególnienie	Materiał	Ilość	Producent	Dostawca
1	Trojnik równoprzelotowy Dz180 PN10	PEHD	1	KWH PIPE Sp. z o.o.	Wawin, Metaplast - Buk
1a	Trojnik równoprzelotowy Dz110 PN10	PEHD	1	KWH PIPE Sp. z o.o.	Wawin, Metaplast - Buk
1b	Trojnik równoprzelotowy Dz160 PN10	PEHD	1	KWH PIPE Sp. z o.o.	Wawin, Metaplast - Buk
2	Kolano Dz 180-90 PN10	PEHD	1	KWH PIPE Sp. z o.o.	Wawin, Metaplast - Buk
2a	Kolano Dz 110-90 PN10	PEHD	1	KWH PIPE Sp. z o.o.	Wawin, Metaplast - Buk
2b	Kolano Dz 160-90 PN10	PEHD	1	KWH PIPE Sp. z o.o.	Wawin, Metaplast - Buk
3	Kolejny ślepy "X" Dn180 PN10	żeliwo	1	wyk. warształtowe	
3a	Kolejny ślepy "X" Dn110 PN10	żeliwo	1	wyk. warształtowe	
3b	Kolejny ślepy "X" Dn160 PN10	żeliwo	1	wyk. warształtowe	
4	Kolano segmentowe Dn 180<45	PEHD	2	KWH PIPE Sp. z o.o.	Wawin, Metaplast - Buk
4a	Kolano segmentowe Dn 110<45	PEHD	2	KWH PIPE Sp. z o.o.	Wawin, Metaplast - Buk
4b	Kolano segmentowe Dn 160<45	PEHD	2	KWH PIPE Sp. z o.o.	Wawin, Metaplast - Buk
5	Podstawa studni d=2000mm h=1150mm	żelibet	1	Z-d wyrobów bet."Trykacz" Libartów	
6	Krag d=2000mm, h=500mm	żelibet	1	Z-d wyrobów bet."Trykacz" Libartów	
7	Płyta przykrzywająca PP2000 h=150mm	żelibet	1	Z-d wyrobów bet."Trykacz" Libartów	
8	Parscien wyłomawczy d=825/625 h=60mm	żelibet	1	Koneckie Z-dy Odlewnicze Hurtownie Mat. Bud.	
9	Wiaz typu ciężkiego Ø600 (40T)	żeliwo	1	Koneckie Z-dy Odlewnicze Hurtownie Mat. Bud.	
10	Stopnie żalazowe	żeliwo			

<b>PROKOBUD</b>		ul. Miłkowi 16 05-540 PRASZCZKO - GWILCZNA Tel./Fax: (0-22) 689 78 51	
Projektowane, Konsultacje, Budowa		Budowa	
Inwestycja:		Kanalizacja sanitarna podsiemniowa z przyłączami w m. Oleksów Gniewoszów, Regów Nowy, Sławczyn Stary, gm. Gniewoszów.	
Obiekt:		Sieć przywodów	
Krytyk:		Szczegóły studni rozprężnej SR	
Projektant:	Specjalność:	Nr uprawnień:	Data:
mgr inż. Mirosław Wnuk	Inst. - inż.	51.Lb.96	12.2008
mgr inż. Marcin Podlaskowski	Inst. - inż.		
mgr inż. Joanna Siemak	Inst. - inż.		
mgr inż. Konrad Czopek	Inst. - inż.		
mgr inż. Andrzej Siatczak	Inst. - inż.		
Sprawdzenie:		Inst. - inż.	
Inż. Zenon Suchora		101.BP/81 2805.Lb.94	
			Nr rys <b>19</b>