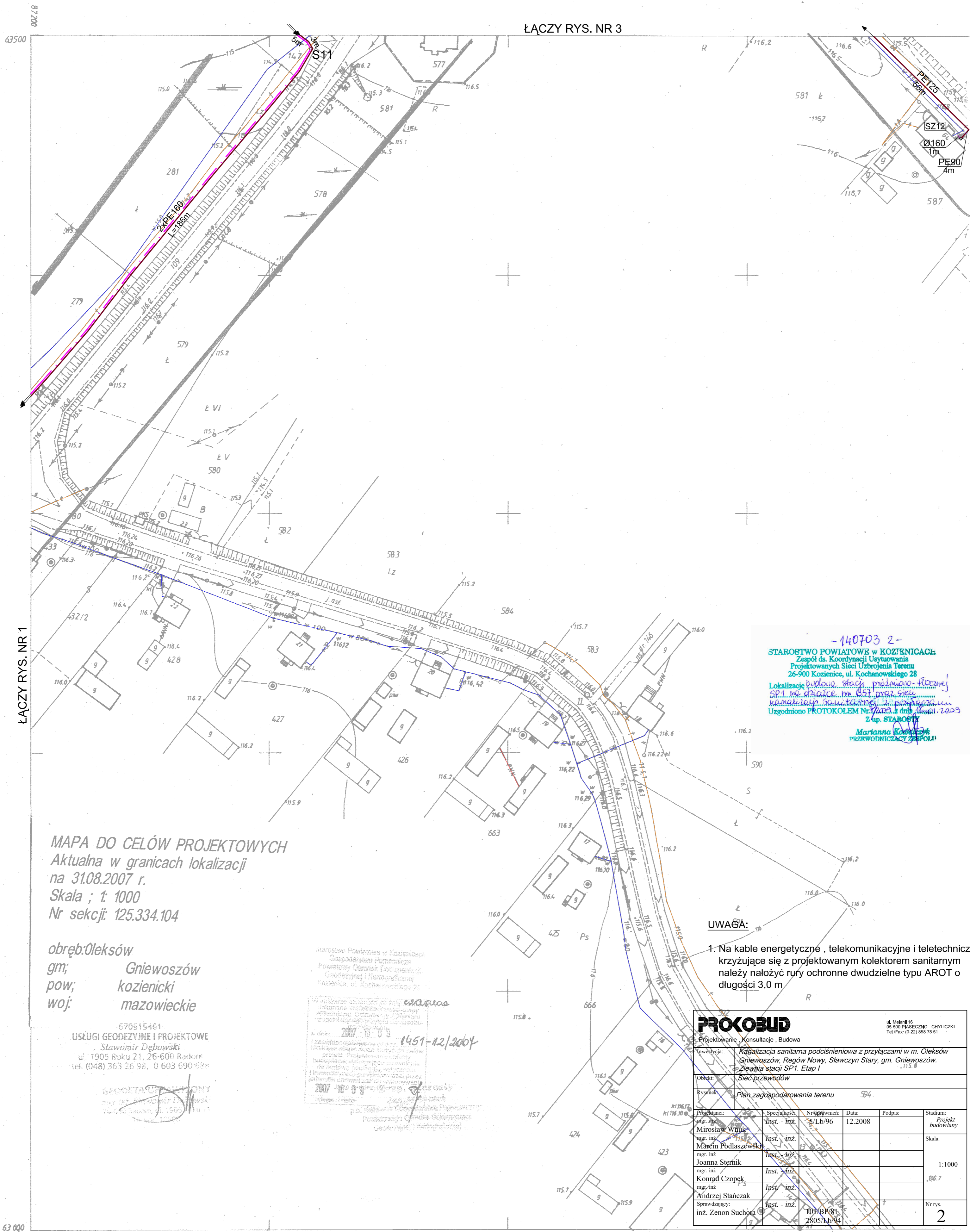


ŁĄCZY RYS. NR 3



-140703 2-
STAROSTWO POWIATOWE w KOZIENICACH
 Zespół ds. Koordynacji Usługomiarów
 Projektowanych Sieci Uzbrojenia Terenu
 26-900 Koziencice, ul. Kochanowskiego 28
 Lokalizacja podłoża stacji przelazowo-licznej
 SP1, nr. działki nr. 9/1, 9/2, 9/3
 Księga Wieczista nr. 1407/03/2007
 Ugodniono PROTOKOLEM Nr 1/2007 z dnia 14.09.2007
 z op. STAROSTY
Mariano Kowalski
 PRZEWODNICZĄCY ZESPÓŁU

MAPA DO CELÓW PROJEKTOWYCH
 Aktualna w granicach lokalizacji
 na 31.08.2007 r.
 Skala ; 1: 1000
 Nr sekcji: 125.334.104

obręb: Oleksów
 gm; Gniewoszków
 pow; kozienski
 woj; mazowieckie

679515461
 USŁUGI GEODEZYJNE I PROJEKTOWE
 Sławomir Dębowski
 ul. 1905 Roku 21, 26-600 Radków
 tel. (048) 363 25 98, 0 603 690 688

Wzrostek Powiatowy w Koziencicach
 Gospodarczy Pomiarów
 Powiatowy Ośrodek Dokumentacji
 Geodezyjnej i Kartograficznej
 Naczelnicza ul. Kochanowskiego 28
 Wzrostek Powiatowy w Koziencicach
 Gospodarczy Pomiarów
 Powiatowy Ośrodek Dokumentacji
 Geodezyjnej i Kartograficznej
 Naczelnicza ul. Kochanowskiego 28
 2007-10-09 14:51-12/2007

UWAGA:
 1. Na kable energetyczne, telekomunikacyjne i teletechniczne krzyżujące się z projektowanym kolektorem sanitarnym należy nałożyć rury ochronne dwudzielne typu AROT o długości 3,0 m

PROKOBUD					
ul. Melara 16 16-200 PRZECZNO - DN141029 Tel/Fax: 0-22 658 78 51					
Projektowanie, Konsultacje, Budowa					
Inwestycja: Kanalizacja sanitarna podciśnieniowa z przyłączami w m. Oleksów Gniewoszków, Regów Nowy, Sławczyn Stary, gm. Gniewoszków.					
Zawód: Sieć przewodów					
Rzecz: Plan zagospodarowania terenu 504					
Projektant:	Specjalność:	Nr uprawnień:	Data:	Podpis:	Stadium:
Miroslaw Wilik	Inst. - inż.	25.Lb.96	12.2008		Projekt budowlany
mgr. inż. Marcin Podlaszewski	Inst. - inż.				Skala:
mgr. inż. Joanna Sterniak	Inst. - inż.				1:1000
mgr. inż. Konrad Czopek	Inst. - inż.				1:1000
mgr. inż. Andrzej Stańczak	Inst. - inż.				
Sprawdzający:	Inst. - inż.				Nr rys.
inż. Zenon Suchonog	Inst. - inż.	TDNBP01 2605.Lb.04			2

125 334 104
 1:1000

MAPA ZASADNICZA
 Założona w 1992r. przez
 P.P.U.H. HYDRO Spółka zao. w KIELCACH